

NELSKAMP Solarsysteme

Energie direkt vom Dach ins Haus



Dächer, die's drauf haben

NELSKAMP

Dachziegelwerke Nelskamp

Dächer, die's drauf haben

Seit 1926 ist das inhabergeführte Familienunternehmen Dachziegelwerke Nelskamp ein Synonym für Qualität, Innovation und Handwerkskunst im Bereich der Dachdeckung. Ein Nelskamp Dach ist nicht nur ein Schutzschild gegen die Unbilden der Natur, sondern auch eine Hommage an die Ästhetik und Eleganz. Die Palette der Dachziegel (Ton) und Dachsteine (Beton) von Nelskamp erstreckt sich über verschiedenste Stile, von klassisch-traditionell bis hin zu modern-minimalistisch.

Das Herzstück der Nelskamp-Dachwelt ist die kontinuierliche Innovation. Das Unternehmen bleibt stets auf der Suche nach neuen Technologien und Materialien, um Dächer zu schaffen, die nicht nur den Test der Zeit bestehen, sondern auch ökologisch nachhaltig sind. Die Verbindung von Tradition und Fortschritt zeichnet Nelskamp Dachziegel aus und macht sie zu einem Vorreiter in der Branche.

Aus Ton. Aus Beton. Aus Erfahrung.

Solardachziegel sind solch innovative Bauelemente, die die Energieerzeugung und das ästhetische Erscheinungsbild von Gebäuden miteinander verbinden. Diese speziellen Ziegel integrieren Photovoltaik-Technologie, um Sonnenenergie in elektrische Energie umzuwandeln, während sie gleichzeitig die Funktion einer herkömmlichen Dacheindeckung erfüllen.

Im Gegensatz zu herkömmlichen Solarpanelen, die auf dem Dach montiert werden und oft als Fremdkörper wahrgenommen werden, verschmelzen Solardachziegel nahtlos mit den übrigen Dachziegeln bzw. Dachsteinen. Dies ermöglicht es Hausbesitzern, erneuerbare Energie zu produzieren, ohne auf das ästhetische Erscheinungsbild ihres Gebäudes zu verzichten.

Doch nicht nur die Produkte, sondern auch der persönliche Kontakt zu Handwerk und Handel bestimmen die Unternehmensphilosophie. Von der individuellen Beratung bis hin zur fachgerechten Ausführung – die Kunden stehen im Mittelpunkt des Handelns. Nelskamp versteht, dass jedes Dach einzigartig ist und erarbeitet maßgeschneiderte Lösungen, die nicht nur funktional, sondern auch ästhetisch überzeugen.



moderne H-Kassetten auf dem Brennwagen



Standort Groß-Ammenseleben



Dachziegelwerk Nelskamp, Schermbeck

Ästhetische Integration in jede Gebäudearchitektur

Das Nelskamp PV-Angebot umfasst die gesamte Bandbreite der Photovoltaikanlagen; Aufdach PV-Systeme mit Solarträgerpfannen, Indach PV und die zukunftsweisende gebäudeintegrierte PV bei denen die Photovoltaikmodule eine vollwertige Dacheindeckung darstellen. Alle Energiedächer zeichnen sich durch Effizienz und Ästhetik aus.

Wir beraten Sie gern!

Unser PV-Portfolio:

- Planum PV für den Glattestein Planum
- Planum-Generon PV Dachstein für den Glattestein Planum
- G10 S PV für den Nibra Glattziegel G 10 Neu
- DS10 PV für den Doppelmuldenfalzziegel DS 10
- R10 PV für den NIBRA Kombi-Ziegel R 10
- Aufdach PV-Systeme mit sicherer Befestigung am Dach
- Indach/ Solardach PV
- Rote Photovoltaikmodule z.B. für die Denkmalpflege
- Solarträgerpfannen für eine sichere, durchdringungsfreie Befestigung von Aufdach PV- und Solarsystemen



Die Größe einer Anlage richtet sich zum Beispiel nach der Anzahl der im Haushalt lebenden Personen und der nutzbaren Dachfläche. Anhand des Objekterfassungsbogens ermittelt ein Fachmann die optimale Anlagengröße.

Diesen können Sie gleich online ausfüllen. Sie finden ihn auf der jeweiligen Produktseite unter „Dokumente“.

Sie möchten ein unverbindliches Angebot erhalten oder wünschen eine fachkundige Beratung vor Ort? Melden Sie sich gerne per E-Mail: solar@nelskamp.de oder Sie rufen uns direkt an: (0) 28 53 / 91 30 - 0

Wir freuen uns auf Sie!

- **Optisch ansprechendes Dach**
- **Integrierte statt aufgesetzte PV-Technik**
- **Unterstützung durch finanzielle Förderung (z.B. BEG Einzelmaßnahme Dach)**
- **keine Garantie- und Gewährleistungsproblematik**



GEMEINSAM GANZ OBEN.

Gebäudeintegrierte Photovoltaik für den Glattestein

PLANUM PV

PLANUM PV



Planum PV mit Planum in granit

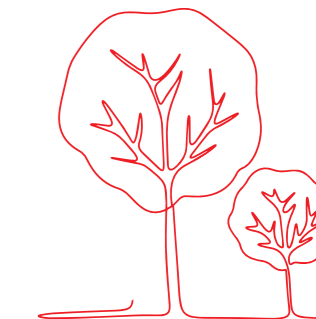


Planum PV mit Planum in schwarz



Planum PV mit Planum in schwarz

NAHEZU UNSICHTBAR



BETON-DACHSTEIN

NELSKAMP

PLANUM PV

Das **Planum PV Modul** passt zum **Dachstein Planum** und hat eine Deckbreite von 1500 mm (5 Dachsteine) sowie eine variable Decklänge. In Kombination bilden sie eine stylische und ansprechende Einheit und ermöglichen eine hervorragende Ausnutzung der Dachfläche, insbesondere bei Walm- und Zeltdächern.

Mit der nur 60 cm breiten **Planum PV XS Variante**, lassen sich zudem Randbereiche an Dachkanten oder rund um Dachfenster für die PV-Nutzung optimal erschließen.



Planum PV mit Planum in schwarz



Planum PV mit Planum in schwarz



Planum PV mit Planum in dunkelgrau



Planum PV mit Planum in schwarz



Planum PV mit Planum in ziegelrot



Planum PV mit Planum in ziegelrot

- **Hochwertige Ästhetik = Steigerung des Immobilienwertes**
- **Verlegekomfort, einfaches Handling**
- **Kleinformatigkeit**
= bessere Ausnutzung der Dachfläche möglich
= mehr Leistung vom Dach
- **Schnell und einfach zu montieren**



PLANUM PV

PLANUM PV



Planum PV mit Planum in schwarz



Planum PV mit Planum in schwarz



Planum PV mit Planum in schwarz

Mit einer Leistung (je nach Lattmaß) von über 188 Watt Nennleistung pro m² Dachfläche ist das Planum PV Modul besonders leistungsstark.

Die Befestigung mit nur drei Schrauben erlaubt zudem eine schnelle und sichere Montage. Das Modul verfügt über Aufhängenasen mit denen es auf die Dachlattung gehängt und dort verschraubt wird, sowie eine Verfalzung an beiden seitlichen Enden, die der Verfalzung des Planum Dachsteins entspricht. Mit nur ca. 5,3 m² Dachfläche pro kWp Leistung ist es extrem leistungsstark und besticht durch die klare Linienführung am Dach.

- **Zukunftssicher:**
 - = keine zusätzliche Windangriffsfläche
 - = höhere Regensicherheit
 - = Solarziegelformat richtet sich nach Dachziegel- bzw. Dachsteinformat (Modulmaß bleibt erhalten)
- **Harte (feuerfeste) Bedachung gemäß DIN EN 13501-5**

EASY GOING

leistungsstärkstes Solarziegelsystem



PLANUM PV

Energie und Ästhetik für Ihr Dach

Nahtlose Integration von Solarenergie und Dachsteinen ohne die Ästhetik des Gebäudes zu stören. Die **Planum PV Module** sind genauso einfach zu installieren wie die Planum Betondachsteine selbst. Die Solarmodule sind perfekt auf den Dachstein abgestimmt und somit in Kombination mit schwarzen Dachsteinen nahezu unsichtbar.



Planum PV mit Planum in schwarz



Planum PV mit Planum in schwarz

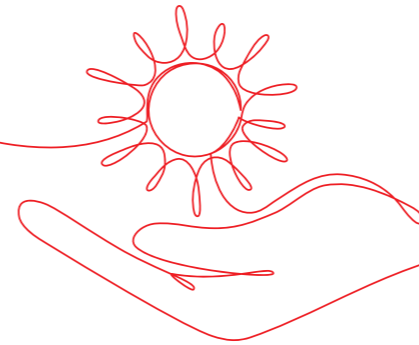


Planum PV mit Planum in granit



Planum PV mit Planum in tiefbraun

Mit ihrer dezenten aber dennoch attraktiven Optik sind sie ideal auf die unterschiedlichsten Anforderungen des Wohnungsmarktes abgestimmt. Selbstverständlich werden die **Planum PV Module** aus hochwertigsten Materialien hergestellt, die für diesen Einsatzzweck speziell ausgewählt und getestet wurden. Die einfache und schnelle Montage machen die **Planum PV Module** ideal für Neubauten- und Renovierungsobjekte.



Planum PV mit Planum in schwarz

PLANUM PV

GEMEINSAM WERDEN TRÄUME WAHR



S-PFANNE PV



Gebäudeintegrierte Photovoltaik für profilierte Dachsteine S-Pfanne PV / Sigma PV



S-Pfanne PV mit S-Pfanne in schwarz



S-Pfanne PV mit S-Pfanne in schwarz

Das S-Pfanne PV und Sigma PV Modul entspricht in Bezug auf Leistung, Abmessungen und Befestigung dem Planum PV Modul und wird über eine Aufdoppelung der Dachlatte um 18 mm im Bereich des Modulfeldes auf die hochliegende Seitenfalz der umliegenden S-/ Sigma-Pfanne angehoben. Der Übergang zur profilierten S-/ Sigma-Pfanneneindeckung nach unten hin wird durch eloxierte Aluminiumadapterstücke ausgeführt.

Idealerweise erfolgt die Verlegung des Modulfeldes bis in die Firstreihe, alternativ kann die Firstreihe auch mit dem Planum Dachstein ausgeführt werden um die aufwendigere Installation der oberen Adapterstücke zu sparen.



S-Pfanne PV mit S-Pfanne in schwarz

PLANUM-GENERON

Der **Planum-Generon** PV-Dachstein verbindet moderne Dachästhetik mit effizienter Solartechnologie. Das ist nicht nur schick, sondern auch maximale Dachflächenausnutzung auf einfache Weise.

Außerdem wird der **Planum-Generon** PV-Dachstein als montagefertige Einheit geliefert und hat eine 28 mm variable Decklänge.



Planum-Generon mit Planum in schwarz



Planum-Generon mit Planum in schwarz



reddot winner 2021
urban design

Gebäudeintegrierte Photovoltaik für glatte Dachsteine

Planum-Generon

PLANUM-GENERON



Planum-Generon mit Planum in dunkelgrau

Durch die Kleinformatigkeit erzielen wir eine optimale Dachflächenausnutzung. Ca. 5,9 m² Dachfläche für 1 kWp. Der **Planum-Generon** PV-Dachstein von Nelskamp bildet mit dem **Dachstein Planum** eine Einheit und überzeugt durch beeindruckende technische Daten. Die Photovoltaik-Dachsteine integrieren sich nahtlos in die Dachkonstruktion und bieten eine hohe Energieeffizienz.

Die Nennleistung von ca. 171 Wp/m² je Dachfläche ist wirklich bemerkenswert. Durch die Kleinformatigkeit der PV-Module von etwa 10 Stück/m², lohnt sich die Installation dieser leistungsstarken PV-Kraftwerke auch auf kleinen Dächern sowie Dächern mit vielen Ein- und Aufbauten. Der **Planum-Generon** PV-Dachstein kann dazu sowohl mit Strangwechselrichtern als auch mit Optimierern oder Mikrowechselrichtern verschaltet werden.



PLANUM-GENERON



Planum-Generon mit Planum in schwarz

Wasserundurchlässig,
frost- und formbeständig,
maßgenau mit hoher
Druckfestigkeit

Damit passt sich das System nicht nur den Wünschen des Kunden, sondern auch den Anforderungen des Daches individuell an. Die **Planum-Generon** PV-Dachsteine sind genauso einfach zu installieren wie die **Planum Beton-Dachsteine** selbst und werden mit den bewährten MC4 Steckern sicher vom Dachhandwerker miteinander verbunden.



Planum-Generon mit Planum in tiefbraun



Planum-Generon mit Planum in granit



**DIE WELT VERBESSERN?
GEMEINSAM GEHT'S!**

PLANUM-GENERON



Planum-Generon mit Planum in dunkelgrau



Planum-Generon mit Planum in dunkelgrau



Planum-Generon mit Planum in schwarz

PLANUM-GENERON

Die PV-Module bestehen aus langlebigen Materialien und widerstehen den Umwelteinflüssen. Der hohe Zellwirkungsgrad sorgt für eine optimale Ausnutzung des Sonnenlichts. Die Installation erfolgt einfach und sicher, unterstützt durch bewährte Befestigungstechnologien. Dank einer Leistungsgarantie von 25 Jahren gewährleistet der **Planum-Generon** eine nachhaltige und zuverlässige Energieerzeugung über einen langen Zeitraum.

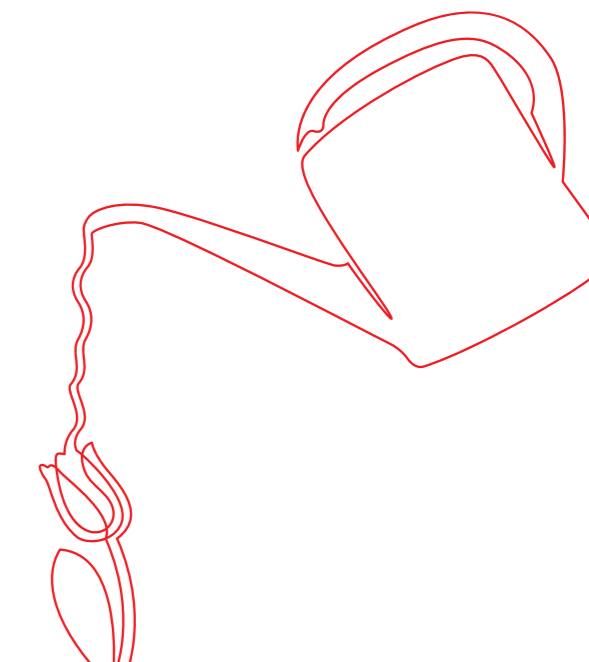


Planum-Generon mit Planum in dunkelgrau

- **Produktdesign der Extraklasse**
- **Saubere Energie und perfekter Schutz in Einem**
- **Das Energiedach für Generationen**
- **Harte (feuerfeste) Bedachung gemäß DIN EN 13501-5**



Planum-Generon mit Planum in schwarz



DACHSTEINÄSTHETIK

GENERON

ERHÖHTE STURMSICHERHEIT

Gebäudeintegrierte Photovoltaik für den Glattziegel

G10 S PV

G10 S PV

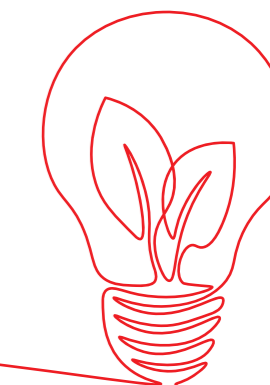


G10 S PV mit Glattziegel G 10 Neu in altschwarz engobiert

Das **G10 S PV Modul** passt zum **Dachziegel G 10** und hat eine Deckbreite von 6 Dachziegeln und eine variable Decklänge zwischen 38,4 - 40,4 cm. Die Module verfügen über Aufhängenasen mit denen sie auf die Dachlattung gehängt und dort verschraubt werden, sowie über eine Verfalzung an beiden seitlichen Enden, die der Verfalzung des G 10 Ziegels entspricht. Mit nur ca. 5,6 m² Dachfläche pro kWp Leistung gehören auch diese beiden Modelle zu den leistungsstärksten Solarziegelsystemen am Markt. Die höhere Decklänge führt zu einem etwas höheren Rahmenanteil, welche für eine Ästhetikkerbe am Ziegelfuß genutzt wird. Diese Kerbe simuliert die Ziegelfuge und unterstreicht so die Dachziegelästhetik.



G10 S PV mit Glattziegel G 10 Neu in altschwarz engobiert



Extreme Anforderungen benötigen
besondere Lösungen

- **Langlebige und witterungsbeständige Technik**
- **Die Dacheindeckung rentiert sich**
- **Die direkte Verbindung zur Sonne**



G10 S PV mit G 10 in altschwarz engobiert



G10 S PV mit G 10 in altschwarz engobiert



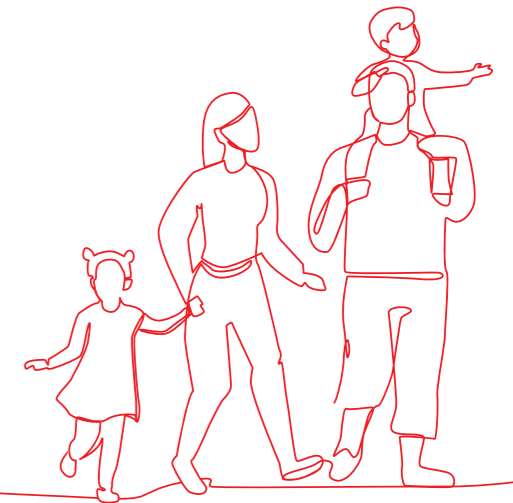
G10 S PV mit G 10 in anthrazitgrau engobiert, Sanierung: ca. 50 m² bestehende Ziegel ausgedeckt und mit G10 S PV Module eingedeckt



G10 S PV mit G 10 in altschwarz engobiert



G10 S PV Solardach



DS 10 PV



DS10 PV in altfarben engobiert



G10 S PV mit G 10 in altschwarz engobiert



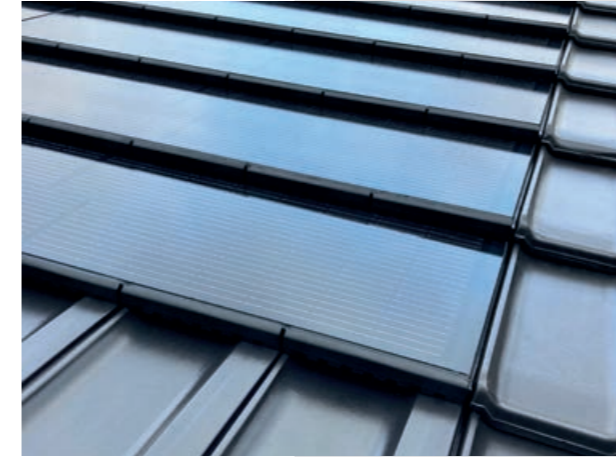
DS10 PV in altfarben engobiert

- **Keine Staukante für Staub, Pollen, Algen, ...**
- **Bei Schäden kleinteiliger Austausch möglich**
- **Optimale Ausrichtung und Ausnutzung der Dachflächen**

Das **DS10 PV** Modul bildet mit dem Doppelmuldenfalzziegel DS 10 eine Einheit und wird als montagefertige Einheit geliefert. Pro Modul werden nur 3 Schrauben benötigt, was eine schnelle und einfache Montage bedeutet.

Gebäudeintegrierte Photovoltaik für den Reform- und Doppelmuldenfalzziegel **DS10 PV + R10 PV**

R10 PV



R10 PV in altschwarz engobiert



R10 PV in altschwarz engobiert

Das **R10 PV System** und der NIBRA-Kombi-Ziegel R 10 bilden eine Einheit. Das **R10 PV System** wird montagefertig geliefert und hat eine 20mm variable Decklänge mit 5,6m Dachfläche pro kWp und ca. 180 Wp/m Dachfläche: Erhältlich ist dieser Ziegel auch als XS-Version mit 75 cm Deckbreite.

Das **R10 PV Modul** passt zum NIBRA-Kombi-Ziegel R 10 und hat eine Deckbreite von 6 Dachziegeln und eine variable Decklänge von 20 mm. Die Module verfügen über Aufhängenasen mit denen sie auf die Dachlattung gehängt und dort verschraubt werden, sowie über eine Verfalzung an beiden seitlichen Enden, die der Verfalzung des **R 10 Ziegels** entspricht. Mit nur ca. 5,6 m² Dachfläche pro kWp Leistung gehören auch diese beiden Modelle zu den leistungsstärksten Solarziegelssystemen am Markt. Die höhere Decklänge führt zu einem etwas höheren Rahmenanteil, welche für eine Ästhetikkerbe am Ziegelfuß genutzt wird. Diese Kerbe simuliert die Ziegelfuge und unterstreicht so die Dachziegelästhetik.



R10 PV in altschwarz engobiert



Passt schon...

Rote Solarziegel für die Denkmalpflege und Sonderlösungen



DS10 PV in rot

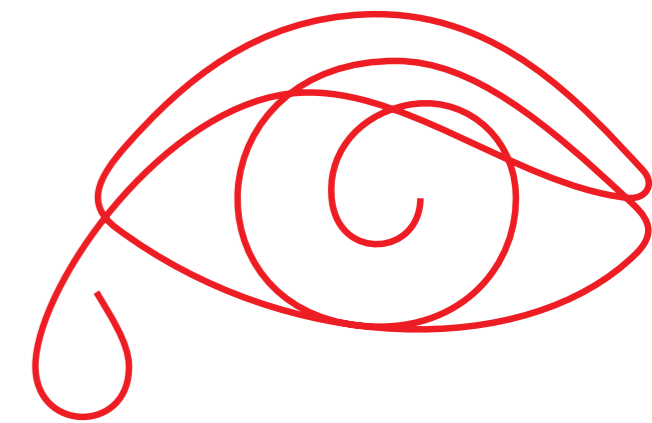


DS10 PV in rot



Planum PV in rot in Kombination mit Hohlfalzziegel

Photovoltaik-Module sind fast ausschließlich als schwarz-blaue Variante bekannt. Nelskamp jedoch bietet Ihnen auch eine rote PV-Modul für eine ästhetische Dacheindeckung. Die rote Farbe findet häufig Anwendung auf denkmalgeschützten Gebäuden oder in entsprechend optisch geschützten Innenstädten. Die Nelskamp PV-Module werden in verschiedensten Techniken, witterungsbeständig eingefärbt.





Planum PV mit Schieferdach



Planum PV in rot mit Biberschwanzeindeckung in naturrot bei Sonne



Planum PV mit Schieferdach



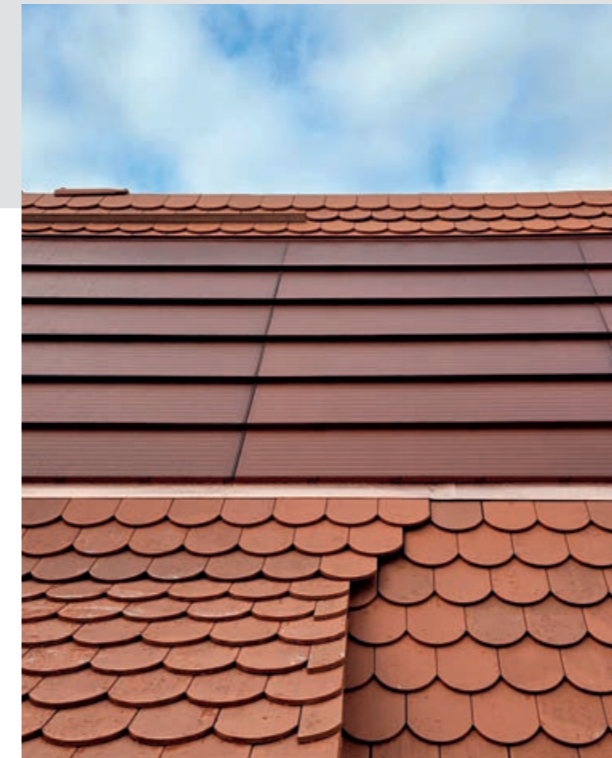
Planum PV mit Biberschwanz

Auch die Darstellung von Strukturen oder von einer Scheinfuge zum Erlangen einer kleinformatigen Ästhetik bis hin zu Farbverläufen ähnlich dem Farbbild eines Reduktionsbrandes sind in nicht allzu ferner Zukunft denkbar. Durch die Glasfärbung ergibt sich gleichzeitig eine Mattierung der Oberfläche.

Viele Ideen können mit Nelskamp PV-Modulen realisiert werden, nicht nur um ein ansprechendes Dach, welches die Architektur des Gebäudes unterstützt, sondern auch die notwendige, grüne Energie liefert. Sprechen Sie uns an, gerne beraten wir Sie zu dieser spannenden, hochinnovativen, neuen Technik! Die Anwendung ist auf allen Nelskamp Solarziegelssystemen möglich.

Auch für diese Module gewähren wir ihnen eine Leistungsgarantie von 10 Jahren auf 90% der Nennleistung, sowie von 25 Jahren auf 80 % der Nennleistung.

Im Umgang mit den Nelskamp-Solarziegelmodulen erweisen sich unsere Kunden gleichermaßen innovativ. Bei einigen Bauvorhaben wurden die Module auch mit anderen Dachziegeln wie beispielsweise Hohlziegeln und Biberschwanzziegeln kombiniert. Dadurch konnten Vorgaben der Denkmalpflege aber auch gestalterische Ansprüche erfüllt werden. Selbst die Integration in Schieferdeckungen ist mit dem entsprechenden handwerklichen Können möglich.



Planum PV in rot mit Biberschwanzeindeckung in naturrot bei diffusem Licht



Planum PV mit Biberschwanz in braun, während der Verlegung



Aufdach-PV System

Die eigene Energiewende

In Zeiten, in denen die klimaschädlichen fossilen Brennstoffe sich dem Ende zuneigen, der Energiebedarf jedoch wächst und parallel die Preise dazu steigen, nehmen immer mehr Menschen ihre Strom- und Wärmeversorgung selbst in die Hand: Photovoltaik und Solarthermie sind nachhaltige, umweltverträgliche Alternativen zu herkömmlichen Energiequellen. Vom Balkonkraftwerk bis zur kompletten Dachanlage ist alles möglich.

Nelskamp hat jedoch mit seinen PV-Modulen auch optischen den Sprung in eine neue Zeit geschafft. Solare Dachziegel die zur sogenannten harten Bedachung zählen, liefern Energie direkt vom Dach zum Verbrau-

cher. Integrierte, kaum wahrnehmbare Technik bestimmen das Erscheinungsbild eines Nelskamp Solardachs, ganz im Gegensatz zu einer nachträglich aufgesetzten Technik. Durch das geringe Eigengewicht der Module sind diese auch ideal bei Renovierungen von Altbauten mit geringer Dachtraglast geeignet, ohne den Charm der Immobilie zu stören.

Für die nachträgliche Installation von Aufdach PV Anlagen bietet Nelskamp Solarträgerpfannen als Halter für die PV-Montageschienen, die sich nahtlos in die Dacheindeckung integrieren. So bleibt die Dacheindeckung intakt und wird nicht durch die Durchführung von Sparrenankern beschädigt.



Solarträgerpfannen für eine sichere Befestigung von Aufdach PV-Anlagen

e-Mobilität

Dass Elektromobilität in Zukunft nicht mehr wegzu-denken ist, ist weitgehend unbestritten. Doch E-Mobilität stellt uns auch vor neue Herausforderungen. Noch wird der Durchbruch von Elektroautos aufgrund der eingeschränkten Reichweite, der vergleichsweise hohen Anschaffungskosten oder wegen des derzeit noch schwach ausgebauten Ladenetzes verzögert. Wir sollten dennoch diese Herausforderungen annehmen und als Chance sehen, die unserer Umwelt zugutekommen kann. Nelskamp liefert mit den PV-Dachsteine auch dazu die nötige Energie. E-Autos leisten ihren Beitrag dazu, die Mobilität klimafreundlicher zu machen. Doch nur bei Elektroautos, die ausschließlich mit Strom aus erneuerbaren Energiequellen geladen werden, kommt ihre positive Klimabilanz zur Geltung.

Wärmepumpe und Wasserstoffheizung Innovative Wärme und e-Mobilität



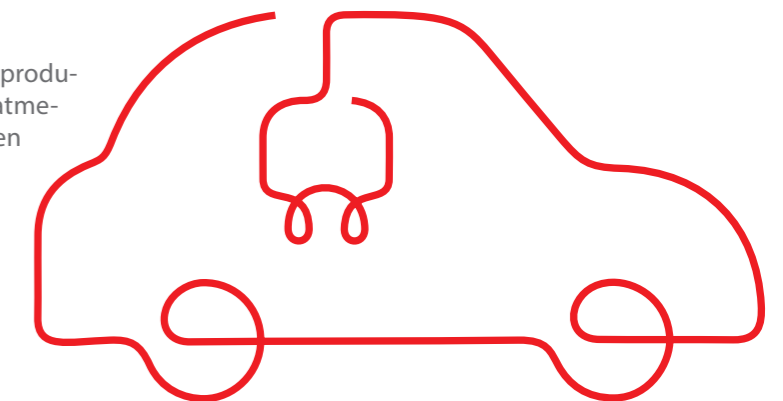
zelle und der zurückgewonnenen Wärme aus dem Lüftungssystem reicht dies aus, um die Wärmeversorgung des Gebäudes auch im Winter sicherzustellen. Ein Energiemanagement sorgt für die Regelung und Abstimmung der verschiedenen Energiequellen. Mit Nelskamp PV-Dachsteinen immer einen Schritt weiter gedacht.

Nelskamp PV-Dachsteine produzieren Wasserstoff

In der Nähe von Stuttgart wurden zwei ästhetische Dächer mit Nelskamp PV-Dachsteinen realisiert die nicht nur Strom für die elektrischen Anlagen produzieren, sondern sie bedienen auch jeweils ein Picea-System von Home Power Solutions (HPS). Es besteht aus einem Elektrolyseur, der mit überschüssigem Solarstrom Was-

serstoff herstellt, und einem Speicher für das produzierte Gas. Auf einer Fläche von einem Quadratmeter können so die etwa 300 Kilowattstunden Sonnenstrom zwischengelagert werden.

Eine Brennstoffzelle nutzt den gespeicherten Wasserstoff vor allem im Winter, um Strom zu produzieren, wenn die PV-Anlage nicht ausreichend liefern kann. Mit dem Strom wird die Wärmepumpe betrieben. Zusammen mit der Abwärme der Brennstoff-



Technische Legende

Planum PV für den Glattstein Planum

- 93 Wp/Modul, entspricht ca. 188 Wp/m² Dachfläche, ca. 5,3 m² Dachfläche pro kWp
- Gewicht ca. 8,5 kg/Modul, entspricht ca. 17 kg/m² Dachfläche
- Montagefertige Einheit
- Harte Bedachung (feuerfest gemäß DIN EN 13501-5)
- Regensicher, hagelsicher, schneesicher, sturmsicher
- Regeldachneigung 25°
- Lattweite 325 – 340 mm
- Deckbreite 1500 mm, auch als XS Version mit 600 mm Deckbreite erhältlich
- Produktgarantie 10 Jahre, Leistungsgarantie 25 Jahre



S-Pfanne PV / Sigma-Pfanne PV für die Dachsteine S-Pfanne und Sigma Pfanne

- 93 Wp/Modul, entspricht ca. 188 Wp/m² Dachfläche, ca. 5,3 m² Dachfläche pro kWp
- Gewicht ca. 8,5 kg/Modul, entspricht ca. 17 kg/m² Dachfläche
- Montagefertige Einheit
- Harte Bedachung (feuerfest gemäß DIN EN 13501-5)
- Regensicher, hagelsicher, schneesicher, sturmsicher
- Regeldachneigung 25°
- Lattweite 330 – 345 mm
- Deckbreite 1500 mm, auch als XS Version mit 600 mm Deckbreite erhältlich
- Produktgarantie 10 Jahre, Leistungsgarantie 25 Jahre



Planum-Generon für den Glattstein Planum

- 16 Wp/Modul, entspricht ca. 170 Wp/m² Dachfläche, ca. 5,9 m² Dachfläche pro kWp
- Gewicht ca. 5,1 kg/Modul, entspricht ca. 51 kg/m² Dachfläche
- Montagefertige Einheit
- Harte Bedachung (feuerfest gemäß DIN EN 13501-5)
- Regensicher, hagelsicher, schneesicher, sturmsicher
- Regeldachneigung 25°
- Lattweite 312 – 340 mm
- Deckbreite 300 mm
- Produktgarantie 10 Jahre, Leistungsgarantie 25 Jahre



G10 S PV für den Glattziegel G 10 Neu

- 104 Wp/Modul, entspricht ca. 180 Wp/m² Dachfläche, ca. 5,6 m² Dachfläche pro kWp
- Gewicht ca. 9,5 kg/Modul, entspricht ca. 17 kg/m² Dachfläche
- Montagefertige Einheit
- Harte Bedachung (feuerfest gemäß DIN EN 13501-5)
- Regensicher, hagelsicher, schneesicher, sturmsicher
- Regeldachneigung 25° bei Verbanddeckung, 30° bei Reihendeckung
- Lattweite 384 – 404 mm
- Deckbreite 6 Ziegel (ca. 1500 mm), auch als XS Version erhältlich (Deckbreite 3 Ziegel ca. 750 mm)
- Produktgarantie 10 Jahre, Leistungsgarantie 25 Jahre



R10 PV für den NIBRA Kombiziegel R 10

- 104 Wp/Modul, entspricht ca. 180 Wp/m² Dachfläche, ca. 5,6 m² Dachfläche pro kWp
- Gewicht ca. 9,5 kg/Modul, entspricht ca. 17 kg/m² Dachfläche
- Montagefertige Einheit
- Harte Bedachung (feuerfest gemäß DIN EN 13501-5)
- Regensicher, hagelsicher, schneesicher, sturmsicher
- Regeldachneigung 25°
- Lattweite 384 – 404 mm
- Deckbreite 6 Ziegel (ca. 1500 mm), auch als XS Version erhältlich (Deckbreite 3 Ziegel ca. 750 mm)
- Produktgarantie 10 Jahre, Leistungsgarantie 25 Jahre

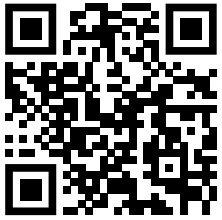


DS10 PV für den Doppelmuldenfalzziegel DS 10

- 104 Wp/Modul, entspricht ca. 180 Wp/m² Dachfläche, ca. 5,6 m² Dachfläche pro kWp
- Gewicht ca. 9,5 kg/Modul, entspricht ca. 17 kg/m² Dachfläche
- Montagefertige Einheit
- Harte Bedachung (feuerfest gemäß DIN EN 13501-5)
- Regensicher, hagelsicher, schneesicher, sturmsicher
- Regeldachneigung 25° bei Verbanddeckung, 30° bei Reihendeckung
- Lattweite 384 – 404 mm
- Deckbreite 6 Ziegel (ca. 1500 mm), auch als XS Version erhältlich (Deckbreite 3 Ziegel ca. 750 mm)
- Produktgarantie 10 Jahre, Leistungsgarantie 25 Jahre



Technische Legende



NELSKAMP Solar
Webseite



Produkt-
informationen



Downloads

Dächer, die's drauf haben

NELSKAMP

Dachziegelwerke Nelskamp GmbH
Waldweg 6 · D-46514 Schermbeck
Telefon: +49 (0) 28 53 / 91 30 - 0
vertrieb@nelskamp.de
www.nelskamp.de

